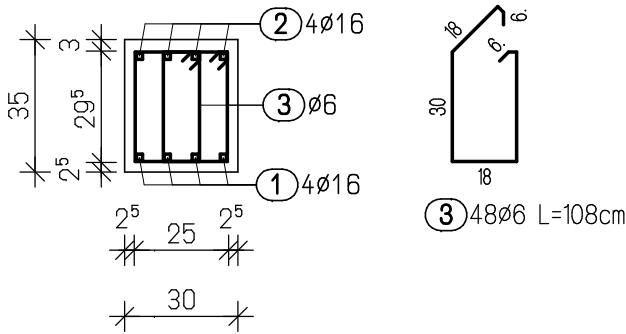
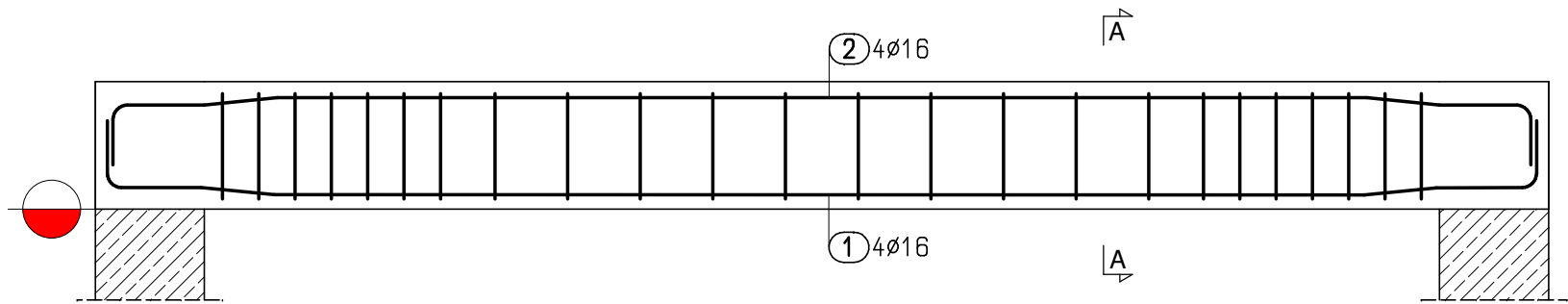


Belka, poz. B-2, 30x35cm, sztuk: 1

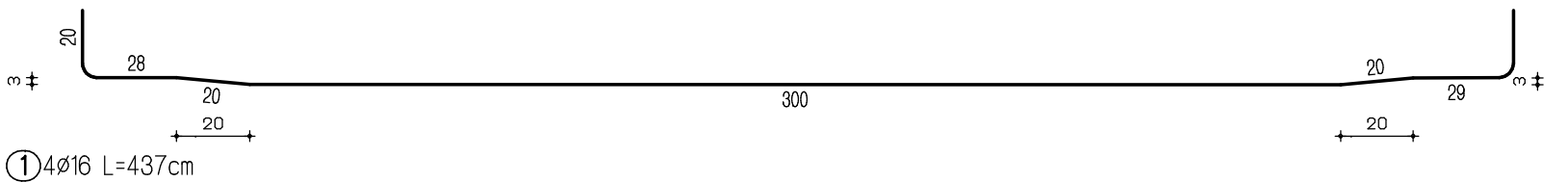
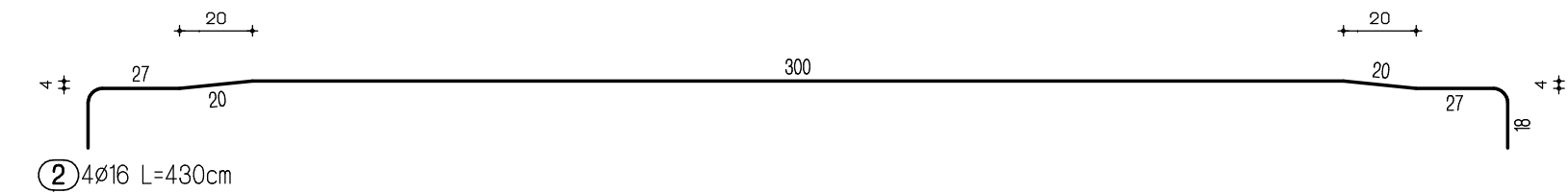
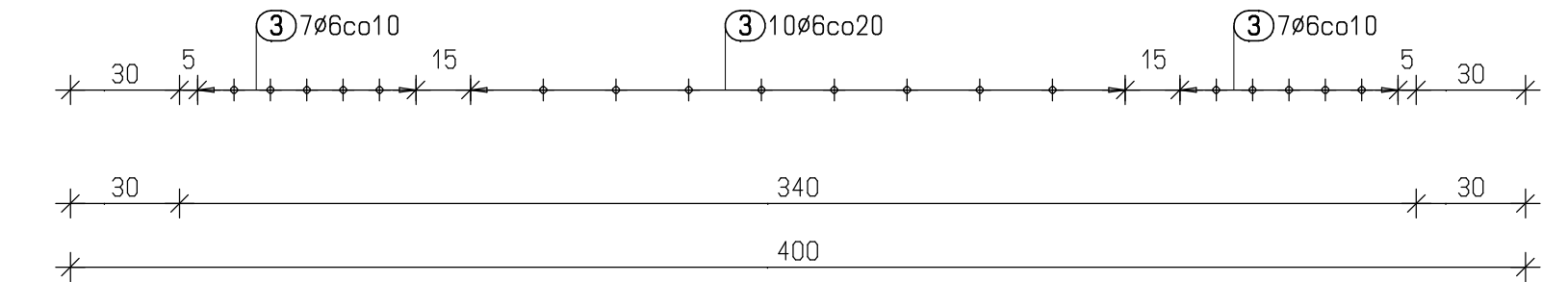
Przekrój A-A



Zestawienie stali dla belki B-2

Poz.	Szt.	Ø	Pojed. Dług. [m]	Całk. Dług. [m]	Masa [kg]
1	4	16	4.37	17.48	27.62
2	4	16	4.30	17.20	27.18
3	48	6	1.08	51.84	11.51

Masa całkowita= 66.31 kg



Beton: zgodny z normą PN-EN 206
minimalna klasa wytrzymałości: B37 (C30/37)
klasa ekspozycji: XC1
Stal: zbrojenie główne:
charakterystyczna granica plastyczności fyk: 500MPa (A-IIIN)
klasa ciągliwości: B
klamry spinające i strzemiona:
charakterystyczna granica plastyczności fyk: 240MPa (A-I)
Otulina: górna 30mm, dolna 25mm, boczna 25mm

Wymiary prętów podawane po zewnętrznej stronie.



PRZERWA ROBOCZA

INFRA RED

ul. Sobieskiego 18a
32-400 Myślenice

infra-red@tlen.pl
mobile: 606-749-517
www.infra-red.pl

infra-red@o2.pl
mobile: 662-260-854
tel./fax 12-2721917

INWESTOR
Samodzielny Publiczny Zakład Opieki Zdrowotnej w Bochni
„Szpital Powiatowy” im. bl. Marty Wieckiej
ul. Krakowska 31
42-700 Bochnia

NAZWA OBIEKTU BUDOWLANEGO
BUDYNEK SZPITALA Z WYNIESIONYM
ŁĄDOWISKIEM DLA ŚMIGŁOWCÓW

PROJEKTANT
mgr inż. Łukasz Szumiec
Uprawnienia budowlane do projektowania bez ograniczeń
w specjalności konstrukcyjno-budowlanej
nr ewid. MAP/0081/PWOK/08

PODPIS

TEMAT RYSUNKU
Zbrojenie belki
POZ. B-2

SKALA
1:20

DATA
2025.09

SPRAWDZAJĄCY
mgr inż. Piotr Janosz
Uprawnienia budowlane do projektowania bez ograniczeń
w specjalności konstrukcyjno-budowlanej
nr ewid. MAP/0027/POCK/08

PODPIS

SYGNATURA RYSUNKU
IR_026-25_PT_K
ELEMENT PROJEKTU BUDOWLANEGO / BRANŻA
KONSTRUKCJA

NR RYSUNKU
K28

NR REWIZJI
(R00)